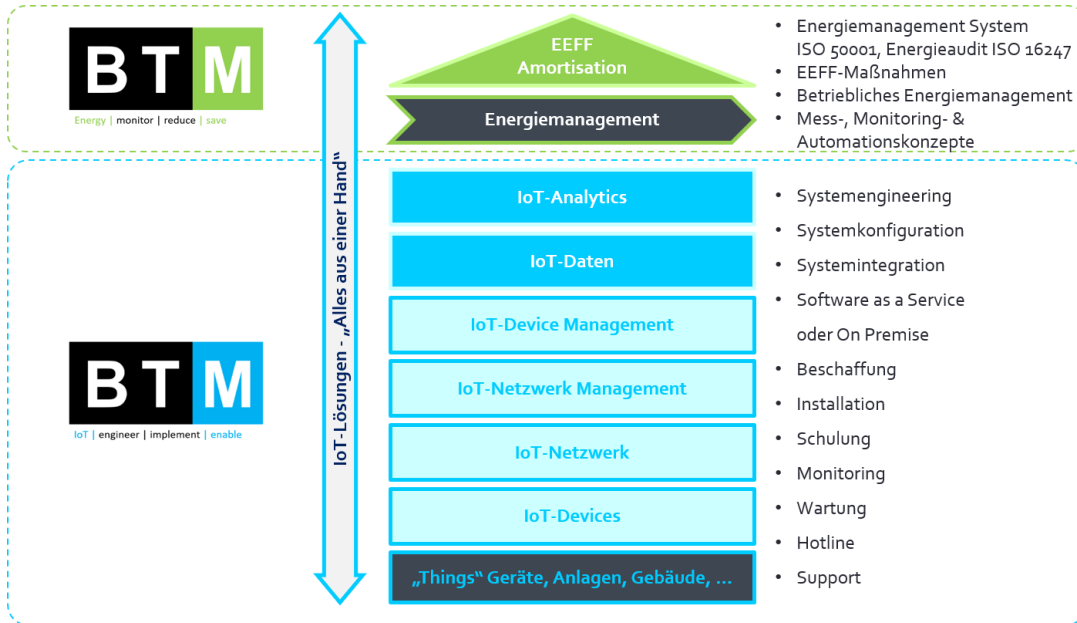


- Smart City
- Smart Enterprise
- **Smart Infrastructure**
- Smart Building
- Smart Production (Industrial IoT)
- Smart Mobility
- Smart Agriculture
- Smart Home
- Smart Wearables
- Smart Citizen

# IoT-Lösung Smart Energy

**BTM|IoT** ist ein professioneller **Engineering & Systemintegration Partner** für Unternehmen und Facility Management Dienstleister. Wir sind auf **Smarte Energy Lösungen** für Unternehmen spezialisiert und schaffen damit Mehrwert für Facility Manager, Energie Manager, Fuhrpark Manager und Service Provider.



**BTM|IoT GmbH** TEAM|CEO Peter Ostermann CTO Gerald Wachter CFO Martin Bergler  
 REG|FN289484m UID|ATU63238614 ADRESSE|Argentinierstraße 71/11 1040 Wien AUSTRIA  
 TEL|+43 1 7200030 EMAIL|[support@btm.or.at](mailto:support@btm.or.at) HOME|[www.btm-iot.at](http://www.btm-iot.at) SERVICE|24/7/365

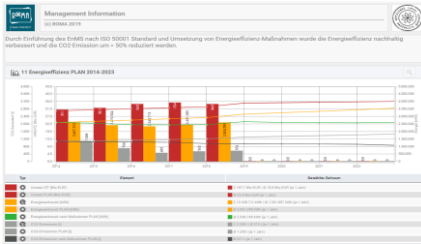
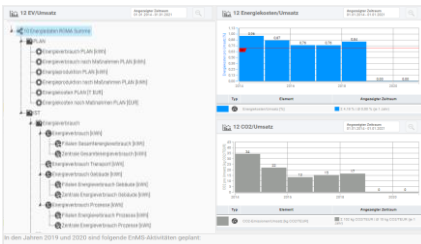
# BTM | Smart Energy

Die gesamte IoT-Lösung aus einer Hand, als Plattform as a Service oder On Premise, ausgerichtet an Ihrer Nachhaltigkeits-Strategie, integriert in Ihre Systemlandschaft, individuell angepasst an Ihre Unternehmensinfrastruktur, Ihren Energiehaushalt und Ihren Energieeffizienz-Zielen.

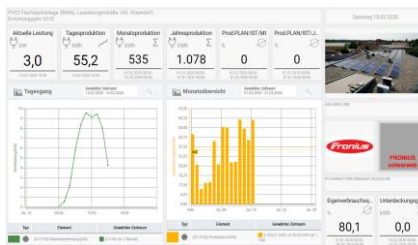
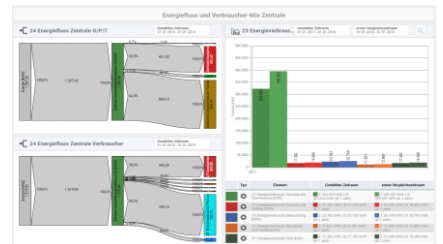
## PROZESSE

# Energie Management System ISO 50001

## ANWENDUNGEN

**IoTchart™**  
 Powered by BTM  
 IoT-Analytics



## USECASES

PV-Monitoring	Smart Meter Integration	Klima	Anwesenheit	Mobilität	Gebäude-Automation
eTankstellen-Monitoring	Sub Metering Strom Gas Wärme Wasser	Temperatur	Zutritt	Schädlingsbekämpfung	Brandschutz
Energieproduktion	Füllstand	Lärm	Parkplatz	Schneelast	Sicherheit
Stromversorgung Netzqualität	Feuchtigkeit/Nährstoffe	offen/geschlossen	Intralogistik	Spitzenlastmanagement	

## INFRASTRUKTUR

„Things“ - Grundstücke, Gebäude, Geräte, Maschinen, Anlagen, Transportmittel

Mitarbeiter, Standorte